

Productgegevens

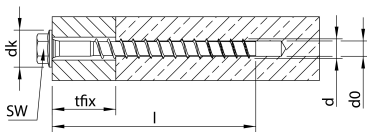
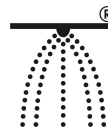
Gemaakt op: 27.03.2025.



Overzicht

MULTI-MONTI-plus SS 7,5 x 40, zeskantkop met ring, A2K, 100 st.

Productnummer: 48389



Productgegevens

Gemaakt op: 27.03.2025.



Productkenmerken

GTIN/EAN:	4019787483896
Productnummer:	48389
Doorvoergat in het aan te sluiten bouwdeel, df [mm]:	9
Max. krachtoverbrenging van de slagschroevendraaier, Tmax1 [Nm]:	120
Min. randafstand, cmin [mm]:	30
Mindestbauteildicke, hmin [mm]:	100
Montagediepte, hnom standard [mm]:	35
Diameter, d [mm]:	7,5
Lengte, l [mm]:	40
Schroefdraadlengte, lg [mm]:	37
Kopdiameter, dk [mm]:	14,0
Klemdikte, tfix standard [mm]:	5
Boordiameter, d0 [mm]:	6,0
Boordiepte, h standard [mm]:	40
Koptype:	zeskantkop met aangepaste ring
Draad:	betondraad
Aandrijving groote:	SW-10
Aandrijving:	zeskantkop
Materiaal:	Staal, verzinkt blauw, A2K
Aantal per verpakking:	100

Verdere gegevens

Europese technische beoordeling:	ETA-15/0784, ETA-15/0785
Brandclassificatie:	F120/R120
Sprinkler toelating:	Ja

Productgegevens

Gemaakt op: 27.03.2025.



Beschrijving van de

Kenmerkend voor de nieuwe generatie schroefankers MULTI-MONTI®-plus (MMS-plus) zijn de snellere verwerking, de hogere belastbaarheid en een breed scala aan toepassingen. Kern van de vernieuwing van het assortiment schroefankers is de geoptimaliseerde schroefdraad. Die heeft daardoor nu een nog groter effectief oppervlak in het beton, waardoor de schroef een veel hogere belasting kan dragen. Dankzij een versterkte vertanding aan de schroefpunt kan de MMS-plus gemakkelijker gemonteerd worden en is de schroef minder onderhevig aan slijtage. De grotere buitendiameter van zowel de schroefpunt als van de schroefdraad zorgt ervoor, dat de schroef beter door het beton snijdt en hoger belastbaar is. De standaarduitvoering van de MMS-plus heeft een zeskant kop met aangepaste schijf. Het assortiment bestaat uit talrijke varianten en biedt een breed spectrum aan diameters en belastingsklassen. Nieuw in het assortiment is de MMS-plus V, een voorsteekanker, voor bevestigingen met voorsteek- en afstandsmontage. HECO biedt een groot voordeel met het uitgebreide portfolio van Bouwkundige Goedkeuringen van de MMS-plus. Hierdoor zijn een groot aantal toepassingen mogelijk met behoud van een grote mate van zekerheid en flexibiliteit.

Uw voordelen

- Het installatie-vriendelijke schroefanker – ook bij sterk versleten boren
- Geoptimaliseerde betondraad met voldraad varianten voor de hoogste eisen
- Twee montagediepten voor meer flexibiliteit
- Machinaal te monteren en direct belastbaar
- Uitgebreid productassortiment en afmetingen voor verschillende toepassingen, architectonische voorwaarden en toepassingsgebieden
- Meervoudig gebruik mogelijk, v.g. voor tijdelijke bevestigingen
- Groter goedgekeurd assortiment voor ETA optie 1 vanaf MMS-plus 6, inclusief seismische lasten vanaf 10mm